

お絵描き同好会 2月報告書

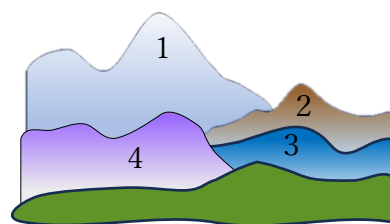
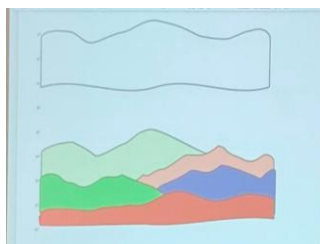
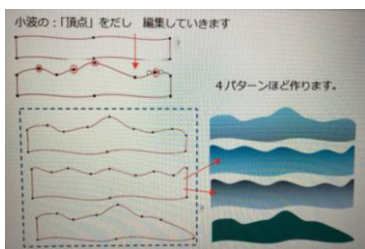


日時 令和7年2月18日(火)
13:30~15:30
場所 ふれあい文化センター
学習室 2
参加者 12名

今年は2月2日(節分)3日(立春)ですね。節分に豆まき、恵方巻き如何でした?
1年の計元旦にあり、私80の手習いで区のグランドゴルフ部に入会しました。
8:30~2時間余り皆さん方と雑談しながら頑張ってます

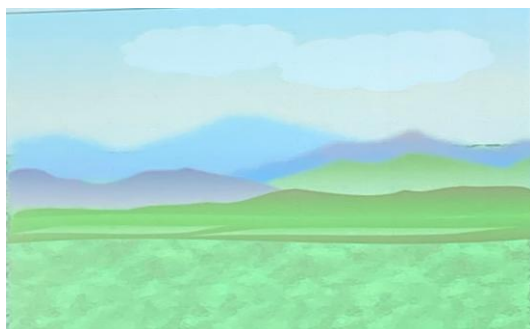


今月の課題 ニッコウキスゲの山を描きます



頂点の編集で高・低のある色々な山を描きます

山の遠近感の出し方 ぼかし方	1番目の山 10ポイント 2番目の山 7ポイント 3番目の山 4ポイント 4番目の山 2ポイント	ぼかし+(ポイント)
		山の遠近感が綺麗に出来上がります



次回 3月18日(火)
13:30~15:30
場所 ふれあい文化センター
学習室2
テーマ ラベンダーを描く
記 M, I



遠藤先生の遠近感ある作品です